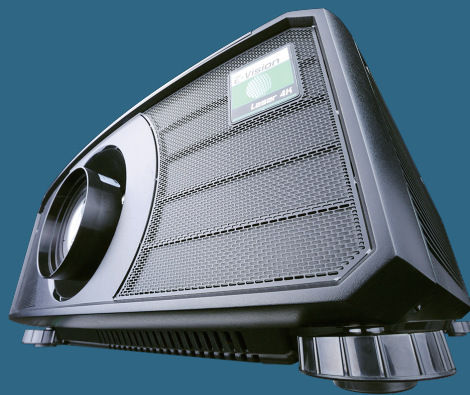


E-Vision Laser 15000 WU

15,000 流明* | 16,000流明* (中心亮度) | 10,000:1 动态对比度 | Part No:120-994

E-Vision Laser 15000 WU Digital Projector



色彩系统

蓝色 + 红色激光荧光轮技术

分辨率

1920 x 1200

重要特性

视频 & 图像处理

- 使用蓝色和红色激光，增加色彩逼真度和高度精确的色彩还原
- HDMI 1.4b 支持 Side by Side, Frame Packing, Frame Sequential, Top & Bottom 3D格式
- Dual Flash Processing 可用于倍频处理3D信号
- Dual Pipe Processing:支持双通道同时输入实现立体效果
- 支持主动立体和偏振被动立体
- 3GSDI环通功能
- 1080/24P 真实分辨率显示
- 支持DICOM 仿真模式

几何校正

- 边角校正, 水平 & 垂直梯形校正, 枕形 & 桶形校正和图像旋转
- 自定义的遮黑窗口
- 缩放屏幕的固定纵横比.

边缘融合

- 边缘融合带可单独调校

画中画

- 两路2D信号源可以在保持原有画面比例的基础上以 (PIP)或side by side形式同时显示

HDBaseT® 接口

- 内置支持传输未压缩的高清晰度视频标准的 CAT5e/6 LAN电缆
- 允许投影机放置距离与输入源最远达100m

DMD规格

1 x 0.67" DarkChip™ DMD™, +/- 12° tilt angle
加速翻转的像素使灰度更平滑, 对比度更高

纵横比

16:10

信号源兼容

- 3GSDI 兼容 SMPTE 292M, SMPTE 259M-C和SMPTE 424M标准
- HDMI 支持 Deep Color™ 处理
- HDMI, Display Port 或VGA输入图像解析度最高达1920 x 1200 60Hz
- 通过RGBHV接入分量视频 (SD和HD)

色彩处理

- 强大的七点色彩校正技术实现精确的色彩匹配

Projector Controller 控制软件

- 直观的用户界面控制网络
- 可同时控制用户定义的多台投影机
- 全局监控投影机运行状态

智能投影

- 实现每天定时自动开关机

维护特征

- 全密闭光引擎, 防尘等级达到IP60

输入/输出

视频/计算机

类型	连接器	数量
DVI-D 1.0	DVI	1
DisplayPort 1.1a	DisplayPort	1
HDMI 1.4b	HDMI	2
3G-SDI in	BNC	1
3G-SDI out	BNC	1
VGA / Analog RGB	15-pin D-Sub	1
VGA Monitor out	15-pin D-Sub	1
Component Video	5 x BNC	1
HDBaseT(LAN)	LAN RJ45	1

*注: 根据ISO21118国际质量标准测定

E-Vision Laser 15000 WU

通讯和控制

类型	连接器	数量
3D Sync Out	BNC	1
3D Sync In	BNC	1
LAN	RJ45	1
RS232	9-pin D-Sub	1
Wired Remote	3.5mm Stereo Jack	1
12V Trigger	3.5mm Stereo Jack	2

带宽

165 MHz (模拟RGB) / 165Mp/s (HDMI)

色温

用户选择范围3200 – 9300K

自动控制

Crestron RoomView® Connected / PJLink Class 1, LAN, RS232 AMX (Device Discovery), Served web page, ART-NET

镜头

镜头	部件号	聚焦范围	镜头移动
0.38:1 定焦	117-341	0.68m – 2.44m	none
0.76:1定焦	112-499	0.81m – 5.08m	none
0.75 – 0.93 :1 变焦	115-339	1.02m – 12.7m	垂直: 0.5 (U) 0.3 (D), 水平: 0.1(L) 0.2 (R)
1.25 – 1.79 :1 变焦	112-500	1.33m – 11.73m	垂直: 0.5 (U) 0.3 (D), 水平: 0.1(L) 0.2 (R)
1.73 – 2.27 :1 变焦	112-501	1.83m – 14.9m	垂直: 0.5 (U) 0.3 (D), 水平: 0.1(L) 0.2 (R)
2.22 – 3.67 :1 变焦	112-502	2.36m – 24.2m	垂直: 0.5 (U) 0.3 (D), 水平: 0.1(L) 0.2 (R)
3.58 – 5.38 :1 变焦	112-503	3.8m – 35.35m	垂直: 0.5 (U) 0.3 (D), 水平: 0.1(L) 0.2 (R)
5.31 – 8.26 :1 变焦	112-504	5.59m – 54.8m	垂直: 0.5 (U) 0.3 (D), 水平: 0.1(L) 0.2 (R)

镜头安装

电动和可编程位移, 变焦和聚焦.智能记忆镜头存储用户10种不同预置。(超短焦镜头除外)

机械安装

桌面前投或背投
吊装前投或背投
可调节的前/后支脚

电源要求

200-240VAC 50/60Hz单相 8.2A

散热性能

标准模式: 5357BTU/小时

运行/存储温度

运行: 0 – 35°C / 存储: -20 – 60°C

规格

L: 59.83 cm W: 50.0 cm H: 21.85 cm

安全&EMC标准

CE, CCC,FDA,CB

支持3D格式

Frame Packing / Dual Pipe / Frame Sequential
Side By Side (half) / Top and Bottom

支持HDTV格式

1080p (24Hz, 25Hz, 30Hz, 50Hz, 60Hz), 1080i (50Hz,60Hz),
720p (50, 60Hz)

计算机兼容

高达2560 x 1600

遥控控制

可定义地址的红外遥控(有线/无线)/机身控制面板

光源寿命

40,000小时/30,000小时/20,000小时 (节能模式2/节能模式1/标准模式)

光源

红蓝双色激光光源

方向

桌面向上或倒置: 是
向上: 是 / 向下: 是
旋转(侧立): 是

能耗

标准模式: 1570W

风扇噪音

标准模式: 46dBA

运行湿度

10 至90% (非冷凝)

重量(机身)

31 kg